



WASSER IST [UNSER] LEBEN

WATER MEANS [OUR] LIFE

2
3



HIPI ist dem Erhalt von Umwelt, Ressourcen und Lebensraum verpflichtet. Wir bringen Wasser zu den Menschen und schützen die Menschen vor der Urgewalt des Wassers. Mit Kompetenz, Qualität und Kreativität erarbeiten und begleiten wir Lösungen rund um das Thema Wasser. Vertrauenswürdigkeit und Zuverlässigkeit sind unser oberstes Credo – für ökologische und ökonomische Nachhaltigkeit.

HIPI is dedicated to the protection and preservation of the environment, natural resources and living space. We supply water and protect people from its elemental forces. On a high level of competence, quality and creativity we work out and support solutions for water management. We are obliged to reliability – for the sake of ecological and economic sustainability.



BM DI Stefan Hitzfelder
Geschäftsführung – *Managing Director*

... über ERFAHRUNG

Unser Büro wurde 1979 von DI Johann Hitzfelder gegründet und mit seinem Kompagnon DI Franz Pillichshammer 1986 zur HIPI Ziviltechniker GmbH. Seither haben wir über 7000 Projekte erfolgreich abgewickelt. Seit 2013 bin ich Geschäftsführer. In dieser Funktion und als Teamplayer im Unternehmen garantiere ich, dass HIPI auch in Zukunft ein verlässlicher und kompetenter Partner für unsere Kunden sein wird.

... about EXPERIENCE

Established by Johann Hitzfelder in 1979, our business was changed into HIPI Ziviltechniker GmbH when Franz Pillichshammer joined as his partner in 1986. Since then, we have successfully completed over 7000 projects. As managing director (appointed in 2013) and team player in the company I guarantee that HIPI will remain a reliable and competent partner for our customers going forward.



... über VERANTWORTUNG

Wir sehen uns verpflichtet, die Umwelt und ihre Ressourcen zu schützen und zu erhalten – mit allen uns zur Verfügung stehenden Mitteln. Dafür setzen wir unser Wissen und unsere jahrzehntelange Erfahrung ein. Wir denken vernetzt und handeln komplex. Unsere Liebe zum Detail schafft Qualität, Vertrauen und Verlässlichkeit. Globales Denken leitet uns in unserem lokalen Handeln, denn wir wissen um die nachhaltige Verantwortung, die wir tragen.

... about RESPONSIBILITY

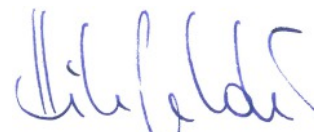
We are dedicated to the protection and preservation of our environment and our natural resources. Whatever it takes - we use expert know how and experience of decades to take on responsibility. Our networked thinking leads to complex action. With attention to detail we generate quality, trust and reliability. Our global thinking rules our local acting. We are aware of our vital task.

... über QUALITÄT

Qualität und Genauigkeit sind unsere oberste Priorität. Permanente Schulungs- und Fortbildungsmaßnahmen garantieren hohe Kompetenz und breites Fachwissen auf dem aktuellsten Stand der Forschung. In Zeiten der schnellen Veränderung und Entwicklung bleiben wir damit am Puls der Zeit. Trotz aller technologischer Vielfalt bleibt Genauigkeit bis ins kleinste Detail unser Schlüssel zum Erfolg. Wir begleiten unsere Kunden als zuverlässiger Partner vom Anfang bis zum Ende eines Projektes.

... about QUALITY

Quality and precision are our top priorities. Permanent continued training of our team guarantees a state of the art level of expertise and competence. We are up to date and keep up with rapid changes. We apply a wide range of technologies but in everything we do precision is our success. We are a reliable partner for our clients – throughout the entire project.



Stefan Hitzfelder



”





WASSER SICHERT DIE ZUKUNFT DER
NÄCHSTEN GENERATIONEN
WATER MEANS FUTURE
ALL OVER THE WORLD

TRINKWASSER
DRINKING WATER





WASSERGEWINNUNG WATER COLLECTION

HIPI findet Wasser

Zuverlässige Suche und Erschließung des Grundwasserhorizontes durch modernste Technologie, Veranlassung und Begleitung von Probebohrungen für Brunnen sowie Quelfassung und Wasserförderung gehören zu unserem Basis-Know-how. Grundwasser ist der wertvollste aller Bodenschätze. Wir achten auf verantwortungsvolle, sparsame und sorgfältige Entnahme und Speicherung. Reines Wasser ist eine lebensnotwendige Ressource, die nicht ersetzt werden kann.

HIPI explores Water

Our expertise focuses on a reliable search of the ground water level and its professional opening. We initiate and accompany test drillings for wells and spring capture. Water transport is our core competence. HIPI stands for responsible, economical and careful abstraction and storage of water.



WASSERAUFBEREITUNG WATER TREATMENT

HIPI sichert sauberes Wasser

Nicht überall steht reines, gesundheitsverträgliches Grundwasser zur Verfügung. Wir haben das nötige Wissen bei Filtration, Entkeimung, Entsäuerung, Entkalkung, Enteisung etc. und machen nicht trinkbares Wasser genussstauglich.

HIPI secures Clean Water

Access to high-quality ground water is limited. We purify water by filtration, sterilisation, deacidification, decalcification or deferrisation.



WASSERVERSORGUNG WATER SUPPLY

HIPI sorgt für Wasser

Wir haben jahrzehntelange Planungserfahrung bei der Projektierung von Transport- und Versorgungsanlagen sowie bei hydraulischen Netzberechnungen. Entnahme, Speicherung und Nutzung von Trinkwasser müssen optimal koordiniert sein, um Versorgungssicherheit zu gewährleisten. Zentrale Prozessleitsysteme, Datenüberwachung und Fernwirkanlagen garantieren höchstmögliche Sicherheit sowie gleichbleibende Qualität und Quantität auch zu Spitzenverbrauchszeiten. Wir planen geordnete Siedlungswasserwirtschaft für die Zukunft.

HIPI cares for Water

Based on the experience of decades HIPI plans water transportation and water supply systems and calculates hydraulic networks. Extraction, storage and use of clean water must be coordinated optimally to guarantee security and efficiency of supply. The highest possible level of safety as well as a constant level of quality and quantity can be guaranteed by central process control systems, data monitoring and remote control systems. We design optimal future water and waste water management.

ABWASSER
WASTE WATER

ABWASSER | WASTE WATER

12
13





ABWASSERENTSORGUNG WASTE WATER DISPOSAL

HIPI sorgt für Abwassertransport

Abwasserentsorgung ist ein Generationenprojekt. Unsere Kanallösungen für den kommunalen und betrieblichen Bereich garantieren Langlebigkeit, Zuverlässigkeit und Wirtschaftlichkeit auf dem modernsten Stand der Technik. Unsere Kernkompetenzen: Erhebung hydraulischer Leistungsfähigkeit, Analyse bestehender Systeme, Planung neuer Kanalisationssysteme, Variantenuntersuchungen und Planung von Erweiterungssystemen, hydrodynamische Netzberechnungen und statische Berechnungen. Wir planen dauerhafte Dichtheit sowie Stand- und Betriebssicherheit. Optimale Qualitätskontrolle sichert einen zuverlässigen Betrieb über Jahrzehnte.

HIPI transports Waste Water

Our state of the art solutions for municipal and operational sewage systems guarantee efficiency, durability, reliability and sustainability. Our core competences are: evaluation of hydraulic capacity, analysis of existing and planning of new sewage systems, variant studies for and planning of expansion systems, hydrodynamic network calculation and static calculation. We search for durable watertightness, stability and operating reliability. Reliable operation over decades can be guaranteed through optimized quality checks.



ABWASSERREINIGUNG | KLÄRANLAGEN WASTE WATER TREATMENT SEWAGE PLANTS

HIPI klärt Wasser

HIPI verfügt über Know-how in allen Verfahrensschritten der Abwassertechnik und bietet Gesamtlösungen für die kommunale und industrielle Abwasserbehandlung. Wir bringen bestehende Kläranlagen auf den Stand der Technik. Unsere Experten bemessen neue, berechnen die Kapazität bestehender Anlagen und optimieren die Verfahrenstechnik in Betrieb befindlicher Anlagen. Technische Sicherheit und wirtschaftlicher Betrieb stehen bei der Planung an erster Stelle.

HIPI purifies Water

With our expertise in each step of the sewage technology process we offer complete solutions for new or existing municipal and industrial water treatment. We analyse the capacity of existing sewage plants and take them to the state of the art by optimization of process technology. Technical reliability and cost effective operation are our key priorities.

OPTIMIERUNG VON WASSERVER- UND ABWASSERENTSORGUNGSANLAGEN OPTIMIZATION OF WATER SUPPLY AND WASTE WATER DISPOSAL SYSTEMS

HIPI denkt mit

Wir optimieren Wasserver- und Abwasserentsorgungsanlagen zur Minimierung des Energieverbrauchs und Erhöhung der Betriebssicherheit.

HIPI thinks Efficiency

We optimize water supply systems and waste water disposal systems to reduce power consumption and increase operational reliability.





KLÄRSCHLAMMBEHANDLUNG SEWAGE SLUDGE PROCESSING



HIPI vermindert Entsorgungskosten

Wir planen nachhaltige Klärschlammbehandlungsanlagen. Modernste Verfahren zur Klärschlammbehandlung (zum Beispiel Klärschlammvererdung) verhindern hohe Kosten.

HIPI reduces Costs

We design sustainable plants for sewage sludge treatment and reduce operating costs by implementation of state of the art processing.

”

DIE BEIDEN GRÖSSTEN MENSCHLICHEN FEHLER
LIEGEN IN VERSÄUMNIS UND ÜBEREILEN.
THE TWO BIGGEST HUMAN ERRORS ARE FAILURE AND RUSH.
JOHANN WOLFGANG VON GOETHE

NIEDERSCHLAGSWASSER
RAIN WATER

18
19

NIEDERSCHLAGSWASSER | RAIN WATER



NIEDERSCHLAGSWASSERVERBRINGUNG | OBERFLÄCHENENTWÄSSERUNG RAIN WATER MANAGEMENT | SURFACE DRAINAGE

HIPI sichert Lebensraum

Wir bieten Verfahrens- und Betriebsoptimierung mit allen dazugehörigen Studien und Variantenuntersuchungen, hydraulischen Überrechnungen bestehender Niederschlagswasserableitungen und Sickerversuchen. Geordnete Oberflächenentwässerung erfordert die Wahl geeigneter Verfahren und die Berücksichtigung neuester gesetzlicher Richtlinien. Die Planung von Retentionsflächen und Rückhalteinrichtungen gehört zu unseren Kernkompetenzen. Damit sorgen wir für geordnete, optimale Versickerung.



HIPI secures Life Space

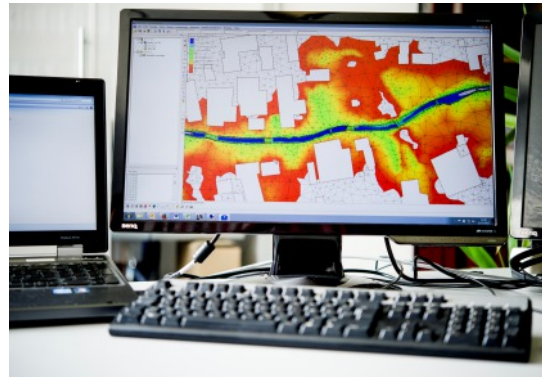
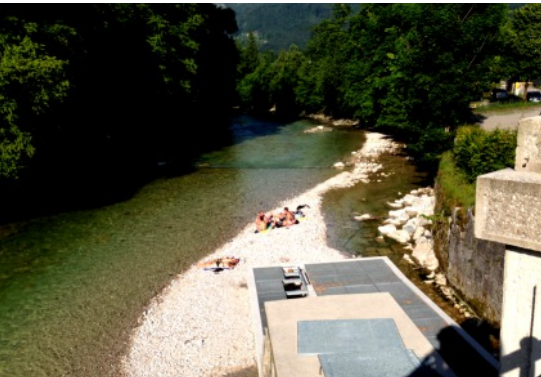
We offer process optimization including the necessary studies and variant analyses, hydraulic calculation of existing rain water drainages and drainage tests. Proper surface drainage demands appropriate technical proceedings and complies with the latest legal regulations. The design of retention areas and retention systems is one of our core competences.



FLUSSBAU | HOCHWASSERSCHUTZ | MANAGEMENT RIVER ENGINEERING | FLOOD PROTECTION | FLOOD MANAGEMENT

HIPI schützt vor Katastrophen

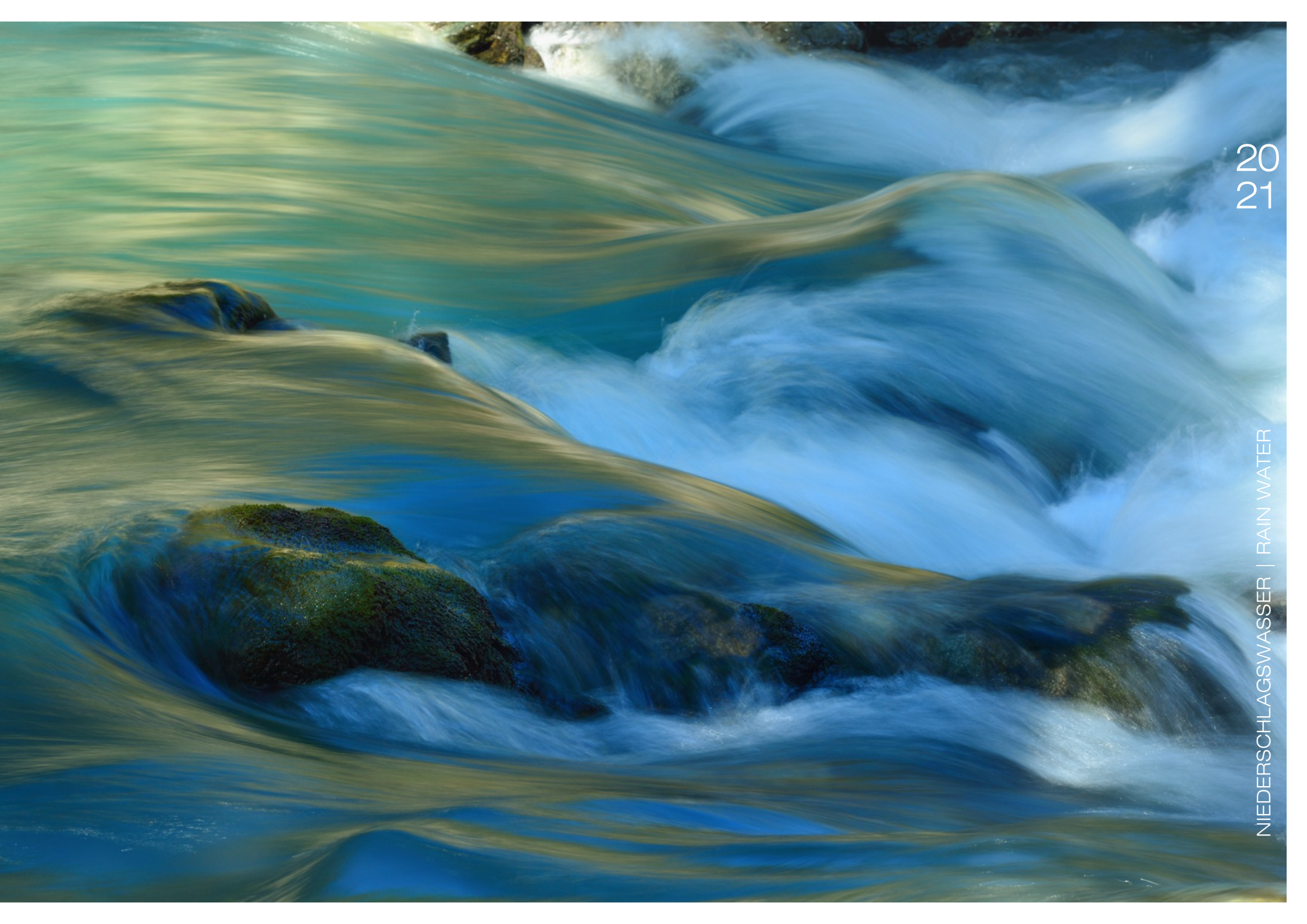
Mithilfe modernster Überflutungssimulationen ermitteln wir potenzielle Überflutungsflächen, erstellen Gefahrenzonenpläne, planen Schutzanlagen und individuelle, hochwassersichere Baumaßnahmen. Dort, wo die Gewalt des Wassers für den Menschen zur Bedrohung wird, helfen wir, ihn zu schützen. Unsere Kosten-Nutzen-Untersuchungen für Schutzmaßnahmen ermöglichen den optimalen Einsatz finanzieller Mittel für nachhaltigen Schutz. Wir achten auf die Verbesserung der Durchgängigkeit und des ökologischen Gewässerzustandes und berechnen die Auswirkung flussbaulicher Maßnahmen auf den Lebensraum Wasser.



HIPI protects against Natural Disaster

State of the art flood simulation helps us determine potential flood areas. We draw danger zone maps, plan protection systems and individual flood proof building measures. Precise cost-benefit studies guarantee cost effectiveness and sustainable protection. River engineering affects water life space. In our effect calculations we consider improvement of river continuity and ecological water status.





20
21

NIEDERSCHLAGSWASSER | RAIN WATER

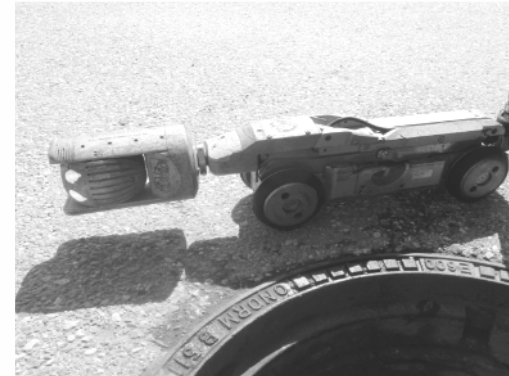
INSTANDHALTUNGSMANAGEMENT MAINTENANCE MANAGEMENT

HIPI saniert für die Zukunft

Eine detaillierte Zustandserfassung ist die Grundlage unserer Sanierungskonzepte. Top-Qualität von der Ausschreibung bis zum fertigen Leitungsinformationssystem verhindert Informationsverluste im Projektverlauf. Zonenpläne und regelmäßige über- und unterirdische Infrastrukturkontrollen führen zu wirtschaftlichem Instandhaltungsmanagement. Die Erstellung eines ganzheitlichen Leitungsinformationssystems umfasst: Feststellung der Dichtheit und Betriebssicherheit von Wasser- und Abwasserdruckleitungen, Erhebung des Straßenzustandes und der Lage / Funktion aller darunterliegenden Infrastrukturen. Mit unserer jahrzehntelangen Erfahrung und ständiger Aus- und Weiterbildung verhelfen wir Netzbetreibern zu einem modernen Netzmanagement.

HIPI renovates for future generations

Detailed status detection is the basis for our renovation plan. Superior quality throughout the entire project of renovation prevents loss of information. An efficient maintenance plan is achieved by zone planning and regular control of the infrastructure above and below ground level. For a holistic management information system we check leakage and operating safety of water and waste water pipes and the physical road condition including all infrastructure. Our experience of decades and our advanced training supports network operators in ensuring state-of-the-art network management.



SANIERUNGSPLANUNG RECOVERY PLAN

HIPI rechnet genau

Wasserversorgungs- und Abwasserentsorgungssysteme, Straßen: Wir eruiieren das effizienteste und nachhaltigste Sanierungsverfahren in der Bedarfsermittlung durch Feststellung von Handlungs- bzw. Sanierungsbedarf inklusive Kostenschätzung für exakte Ausschreibung und bestmögliches Ergebnis. Höchste Mess- und Darstellungsgenauigkeit bei vorbereitenden Kontrollen von Leitungen und Schächten verstehen sich für uns von selbst. Durch Sensitivitätsbetrachtungen von Schadensbildern bestimmen wir die technisch-wirtschaftlichste Sanierungsmaßnahme. In Kostenvergleichsrechnungen bei Reparatur, Renovierung oder Sanierung durch Neubau liegt unser Fokus auf der zu erwartenden Nutzungsdauer und den umliegenden ober- und unterirdischen Strukturen. Wir stellen Dichtheit, Betriebs- und Standsicherheit über Jahrzehnte sicher. Sanierungen werden mithilfe vorhandener Leitungsinformationssysteme für den Netztreiber eingepflegt.

HIPI calculates precisely

Water supply or waste water disposal systems, roads: we define the most efficient and sustainable renovation procedure. We determine need for action or renovation including estimated costs for precise tendering and the best possible result. We guarantee highest precision of measurement and presentation during the control of pipes and shafts. A sensitivity analysis of damage symptoms helps us determine technical and economical renovation measures. In cost comparison, repair or renovation we focus on the expected period of utilization and the surrounding road structures. We guarantee impermeability, operating safety and stability for decades.



STRASSEN- UND RAUMPLANUNG ROAD AND LAND USE PLANNING

24

AUFSCHLIESSUNG UND VERKEHRSWEGE DEVELOPMENT AND TRAFFIC ROUTES

HIPI sorgt für Sicherheit

Aufschließungs- und Verkehrswegeplanung ist eine komplexe Aufgabe. Wir sorgen für exakte Planungen und optimierte Baukoordination im Straßenbau. Detaillierte Pläne zur Verkehrsberuhigung sind wesentlicher Bestandteil der Verkehrssicherheitsplanung. Im kommunalen Bereich planen wir ganzheitliche Verkehrskonzepte, die den Anforderungen des modernen Verkehrsaufkommens gerecht werden.

HIPI cares for Traffic Safety

We offer exact planning and optimized coordination of road construction. Detailed plans for traffic calming measures are essential to traffic safety projects. Our experts design adequate holistic traffic concepts for municipal areas.

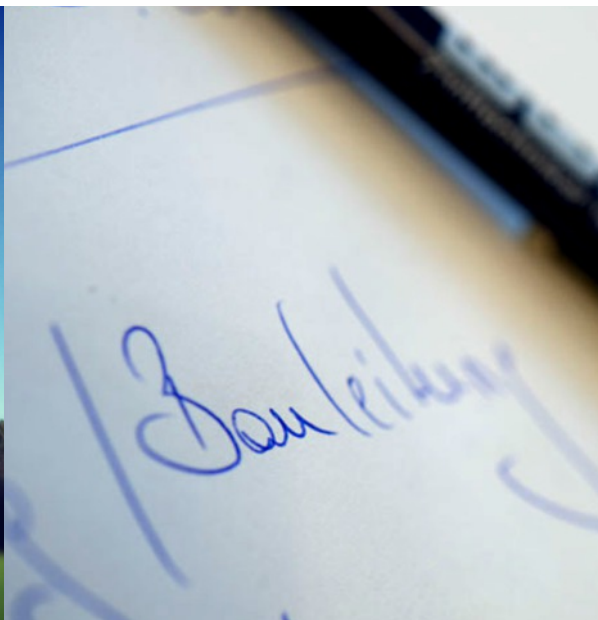




BAULEITUNG CONSTRUCTION MANAGEMENT

BAUAUFSICHT | BAUKOORDINATION
CONSTRUCTION MANAGEMENT
SUPERVISION

25



HIPI übernimmt Verantwortung

Ständige Kontrolle ist die Aufgabe einer zuverlässigen Bauaufsicht. Unsere erfahrenen Bauleiter sind in allen Bereichen der höchsten Qualitätsstufe verpflichtet. Wir bieten Planungs- und Baustellenkoordination nach BauKG, Oberleitung in der Bauausführungsphase und örtliche Bauaufsicht bis hin zur Bau- und Gewährleistungsabnahme.

HIPI takes on Responsibility

Reliable construction supervision depends on constant control. Our well experienced site managers are committed to highest quality standards. We offer planning and construction management, overall management during the construction phase, local site supervision, construction and warranty inspection and certification.

UNSERE LEISTUNGEN

- ✓ Erfassung und Verarbeitung von Bestands- und Zustandsdaten, Grundlagenerhebung
- ✓ Beratung hinsichtlich Verfahrens- und Betriebsoptimierung
- ✓ Exakte Vermessung als Planungsgrundlage
- ✓ Datenaustausch und Datenmanagement, Plausibilitätsprüfungen zur Qualitätssicherung
- ✓ Schadensklassifizierung unter Berücksichtigung relevanter Randbedingungen
- ✓ Strategisches und operatives Instandhaltungsmanagement
- ✓ Unterstützung bei Einreichprojektierung, Behördenverhandlungen, Förderungsansuchen und Ausführungsprojektierung
- ✓ Ausschreibung und Mitwirkung bei Vergaben
- ✓ Betreuung von Netzbetreibern als Wassermeister
- ✓ Erstellung von Unterlagen für wasserrechtliche Überprüfungen
- ✓ Mitwirkung an Überprüfungsverhandlungen
- ✓ Erstellung von Unterlagen für (förder)technische Kollaudierungen
- ✓ Mitwirkung an Kollaudierungsverhandlungen
- ✓ Bauabwicklung
- ✓ Projektabwicklung nach unserem internen QM-System

OUR SERVICES

- ✓ *Collection and processing of inventory data and condition data, baseline surveys*
- ✓ *Consulting services in respect of process optimization and operational optimization*
- ✓ *Precise surveying as planning basis*
- ✓ *Data transfer and data management, plausibility check for quality assurance*
- ✓ *Classification of damage in respect of relevant parameters*
- ✓ *Strategic and operational maintenance management*
- ✓ *Assistance in submission projecting, authority hearings, funding application and implementation projecting*
- ✓ *Tendering and contracting*
- ✓ *Support of network operators as water engineers*
- ✓ *Production of documents for technical approval*
- ✓ *Execution of construction work*
- ✓ *Project management and execution according to our internal QM system*





Ziviltechniker GmbH

HIPI ZT GmbH

Ziviltechniker GmbH für Bauingenieurwesen

A-4840 Voecklabruck | Salzburger Straße 23

Phone +43 7672|712-0 | eMail: office@hipi.at

URL: <http://www.hipi.at>



