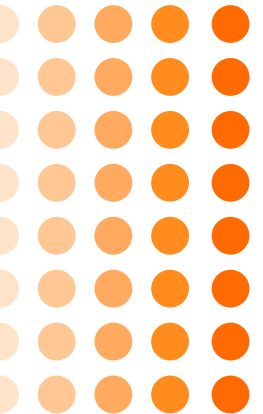


Kanalsanierung

Der Umwelt zuliebe



Inhalt



- | | | | |
|----|---|----|--|
| 03 | _____ Kompetenz bei Ihnen vor Ort | 16 | _____ Bauwerks- und Großprofil-sanierung |
| 04 | _____ Unser Service: Wir sind da, wo Sie uns brauchen | 18 | _____ Einzelrohr-Sanierung |
| 06 | _____ Vielseitigkeit ist die Lösung | 20 | _____ Berstverfahren |
| 07 | _____ Unsere Qualität: Zertifiziert von A-Z | 21 | _____ Wickelrohr-Lining |
| 08 | _____ Schlauchliner Sanierung | 22 | _____ Aus- und Weiterbildung |
| 10 | _____ SF-Schachtliner | 24 | _____ Umweltschutz – dafür arbeiten wir |
| 12 | _____ Modernste Robotertechnik | | |
| 13 | _____ Grundstücksentwässerung/Inhouse-Sanierung | | |

Kompetenz bei Ihnen vor Ort



Durch die enge Kooperation der Kanalsanierungssparten des österreichischen Bauunternehmens Swietelsky und der deutschen Faber Bau GmbH (heute Eiffage Infra-Bau SE) entstand im Jahr 2001 das selbstständig agierende Unternehmen Swietelsky-Faber GmbH Kanalsanierung, das mittlerweile aufgrund seines hochspezialisierten fachlichen Know-hows zu einem der bundesweit führenden Kanalsanierungsspezialisten zählt. Mit unseren jeweiligen Niederlassungen sind wir nah am Kunden und ihren Bauprojekten.

Dienstleistungen im Spitzenformat

Die flexiblen Teams, ausgestattet mit dem Leistungsportfolio eines finanzstarken Unternehmens, arbeiten Hand in Hand und können auf eine einzigartige Expertise zurückgreifen. Regelmäßig aktualisierte Zertifizierungen, das Vorhandensein aller relevanten Gütezeichen und Zertifikate sowie die systematische Aus- und Weiterbildung unserer Mitarbeiter sind ein Ausweis unserer Qualität und eine solide Grundlage für die permanente Ausführungssicherheit.

Und was können wir für Sie tun?

Unser Service:

Wir sind da, wo Sie uns brauchen

Vor jedem Auftrag steht erst einmal ein beratendes Gespräch. Denn nur wenn die Aufgabenstellung klar und eindeutig ist, können wir unseren Kunden mit Rat und Tat zur Seite stehen.

Gemeinsam finden wir die bestmöglichen und wirtschaftlichen Lösungen in der Kanalsanierung. Klare Zuständigkeiten im Projekt, großes Know-how unseres Fachpersonals und modernste Sanierungsmethoden garantieren eine reibungslose Zusammenarbeit.

Während des gesamten Projekts steht Ihnen ein persönlicher Ansprechpartner mit Rat und Tat zur Seite – egal, in welcher Projektphase wir uns gerade befinden.

Schlank, effizient, nah

Schlanke Unternehmensstrukturen mit kurzen Kommunikations- und Entscheidungswegen sorgen für höchste Effizienz, die sich in Zuverlässigkeit und Wirtschaftlichkeit unserer Dienstleistungen niederschlägt. Ein dichtes Netz von Niederlassungen sorgt dafür, dass wir Ihnen nah sind, wo und wann immer Sie uns brauchen.



Geschäftsführer der Swietelsky-Faber GmbH
Dipl.-Ing. Jörg Brunecker



Geschäftsführerin der Swietelsky-Faber GmbH
Tatjana Brunbauer





Komplette Lösungen für Ihre Probleme – Alles aus einer Hand!

Für die Sanierung Ihrer Kanalisationsnetze bieten wir grundsätzlich Komplettlösungen an. Die Sanierung von Rohren und Anschlussleitungen ist darin ebenso enthalten wie die Rehabilitation von Schächten und Sonderbauwerken. Von der Ausführungsplanung über die Durchführung bis hin zur Erfolgskontrolle bekommen Sie alles aus einer Hand. Dabei basiert unsere Arbeit in jeder Phase auf einem zertifizierten Qualitätsmanagement.



INSITUFORM-MTC LINERS FOR THE WORLD

iPlus®Glass
GFK Schlauchliner

MTube®
Synthesefaserliner für UP-, VE-
und Epoxy-Harze

iFlex® - ecoFlex
Synthesefaserliner
für Hausanschlüsse

Jetzt auch für Deutschland

www.Insituform-MTC.com

Sprechen Sie uns an
+49 175 189 4040
fdoerfer@aegion.com

 **AEGION®**
Stronger. Safer. Infrastructure.®

 **Insituform®**

 **MTC®**

BIUM18

© 2018 Aegion Corporation

Vielseitigkeit ist die Lösung:

Einsatz eines breiten Spektrums an Verfahren

Wir setzen für die grabenlose Instandsetzung der unterirdischen Infrastruktur das volle Spektrum zeitgemäßer Technologien ein. Bei der Verfahrensauswahl zählen für uns Zuverlässigkeit, Umweltverträglichkeit und nicht zuletzt natürlich die Wirtschaftlichkeit.

Gabenlose Renovierungsverfahren

- Schlauch-Lining mit licht-, warmwasser- und dampfhärtenden Verfahren im Bereich DN 70 bis DN 2000 in Hauptkanälen und Hausanschlussleitungen
- Einzelrohr-Lining mit PE, PP und GFK je nach Anforderung
- Rohrstrang-Lining mit PE, PP und GFK je nach Anforderung
- Wickelrohr-Lining im Bereich DN 200 bis DN 5500
- Rohrsegment-Lining mit vorgefertigten Segmenten für den gesamten und Teile des Rohrfanges
- Lining mit Beschichtungsverfahren durch Auftragen von verstärkten/unverstärkten Zementmörtel oder Polymerwerkstoffen
- SF-Schachtliner mit lichthärtenden Glasfaserschlauch als Schachtrenovierung im Bereich DN 800 bis DN 1500

Gabenlose Renovationsverfahren

- Kurz- und Langliner als partielle Auskleidung DN 70 bis DN 800
- Innenmanschetten DN 100 bis DN 2500
- Roboterverfahren mit Fräs-, Spachtel- und Verpressverfahren sowie Reparatur mit Anschlusspassstück

Gabenlose Erneuerung

- Berstverfahren
 - ▶ Erneuerung von Kanälen ohne bzw. mit minimalen Erdarbeiten
 - ▶ Einsatz von DN 50 bis DN 500 in Ver- und Entsorgungsleitungen
- TIP-Verfahren
 - ▶ Einsatz von DN 150 bis DN 600 in Ver- und Entsorgungsleitungen
- Schacht-in-Schacht-System als Schachterneuerung mit PE und GFK je nach Anforderung

Sanierung von Schächten und Bauwerken

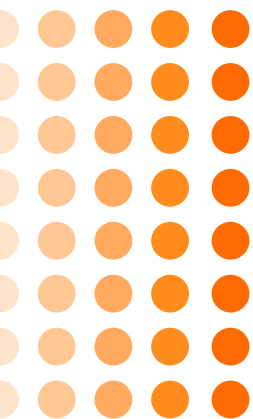
- Abdichtung gegen In- und Exfiltration
- Mauerwerks- und Betonsanierung
- Teilauskleidung mit unterschiedlichen Materialien
- Oberflächenschutzsysteme mit Kunststoff- und Mörtelsystemen

Sonderverfahren

- Inhouse-Sanierung
- Schlitzrinnensanierung
- Druckrohrsanierung in Ver- und Entsorgungsleitungen

Kanal-TV-Inspektion/Dichtheitsprüfung

- Mit modernsten Kamerasystemen
- In Hauptkanal und Grundstücksentwässerung



Unsere Qualität: Zertifiziert von A-Z



Qualität beginnt bei uns stets mit der Beratung und reicht über die Planung bis zur einwandfreien Durchführung eines Projektes. Kontinuierliche Kontrollen und Dokumentationen in allen Phasen sind zudem tragende Elemente unseres allumfassenden Qualitätsmanagementsystems. Dies bürgt für nachhaltige Sanierungswirkung zu wirtschaftlichen Bedingungen.

Vertrauen auch Sie auf regelmäßig aktualisierte Zertifizierungen, das Vorhandensein aller relevanten Gütezeichen und Zertifikate und die systematische Aus- und Weiterbildung unserer Mitarbeiter. Sie sind ein Ausweis unserer Qualität und die solide Grundlage für die permanente Ausführungssicherheit. Heute und in Zukunft.



Schlauchlining Verfahren

Schnell, reibungslos und wirtschaftlich

Wo immer komplette Kanalhaltungen saniert und vorhandene hydraulische Kapazitäten im Kanal weitest möglich erhalten werden müssen, ist Schlauchlining das optimale grabenlose Kanalsanierungsverfahren. Schlauchlining schont Umwelt, Bausubstanz und Anlieger. Und nicht zuletzt: Ihren Etat.

Schlauchliner: die Vorteile

Wir setzen seit Jahren UV-lichthärtende, aber auch warmwasser- und dampfhärtende kunstharzgetränkte Glasfaser-/Synthesefaserschläuche ein. Diese bewährte Kombination von Werkstoff und Verfahren bietet entscheidende Vorteile:

- kürzeste Bauzeiten ermöglichen Projektabwicklungen in knappen Zeitfenstern
- ein Höchstmaß an Verfahrenssicherheit durch kontinuierliche Kontrolle der Verfahrensparameter im Einbau- und Aushärtungsprozess
- geringstmögliches Baustellen-Equipment für behinderungsarmes Bauen in beengten Verkehrsräumen oder in Produktionsanlagen
- kompromisslose Umweltverträglichkeit, geringer Energie- und Wasserverbrauch
- schnellstmögliche Wiederinbetriebnahme des sanierten Abwasserkanals, da Anschlüsse umgehend geöffnet werden können
- einen nach vorgegebenen Regelwerken statisch höchst belastbaren Liner (Rohrsystem)
- minimale Querschnittsverringering bei zuverlässiger Dichtheit und Standsicherheit
- einen chemieresistenten, abriebfesten Liner von höchster Qualität und langer Lebensdauer
- lückenloses Qualitätsmanagement im Herstellungs- und Einbauprozess

Schlauchliner für alle Fälle: der Anwendungsbereich

Die von uns eingesetzten Linersysteme werden nach den Erfordernissen des Einzelfalles ausgewählt und bemessen, sodass sie statt einer Lösung von der Stange stets eine individuelle und sichere Antwort auf Ihre Probleme bieten:

- nahezu alle in Abwassersystemen auftretenden Schäden
- Ei- und Kreisprofile, Sonderprofile aller Nennweiten
- Installation in Rohren aller Werkstoffe
- Einbau auch bei anstehendem Grundwasser
- häusliches und industrielles Abwasser durch optimierte Harzvarianten
- unterschiedliche Wandstärken gemäß den statischen Erfordernissen





Sicherheit durch Qualität:

Neben wichtigen Einbauvorteilen und einem breiten Einsatzbereich bieten unsere Liner Ihnen vor allem eins – ein Sanierungsergebnis, auf das Sie und die Umwelt sich jahrzehntelang verlassen können:

- einen nach vorgegebenen Regelwerken statisch höchst belastbaren Liner
- minimale Querschnittsverringering durch geringe Wandstärke bei zuverlässiger Dichtheit und überragender Standsicherheit
- einen chemieresistenten, abriebfesten Liner von höchster Qualität und langer Nutzungsdauer



BKP Berolina – Wir schützen Rohre



Berolina-Liner: Seit über 20 Jahren erfolgreich im Einsatz

- Großes Untermaß / Übermaß bis 5% (Abdeckung von großen Altrohrtoleranzen)
- Einzigartiges Dehnverhalten, nahtlose Konstruktion
- Definierte Abrasionsschutzschicht
- Hohe mechanische Kennwerte
- Hohe Einbauflexibilität
- Integrierter Einbauschutz

BKP Berolina Polyester GmbH & Co. KG · Heidering 28 · 16727 Vellten
Tel.: 03304 20 88-100 · E-Mail: info@bkp-berolina.de

bkp-berolina.de

SF-Schachtliner

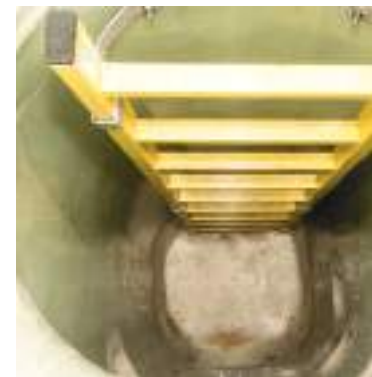
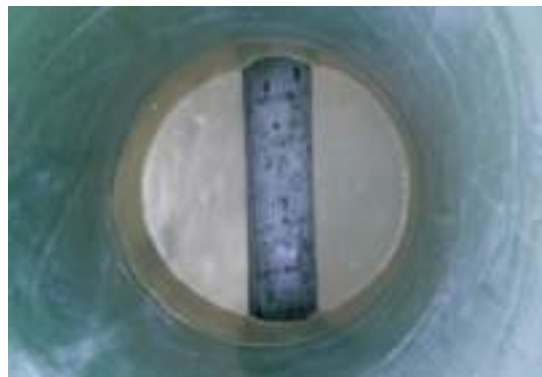
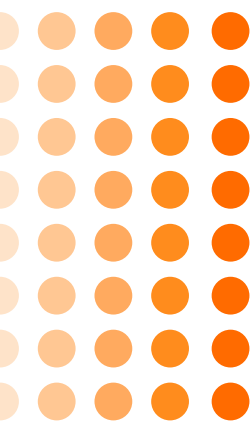
Sicher saniert für die nächste Generation

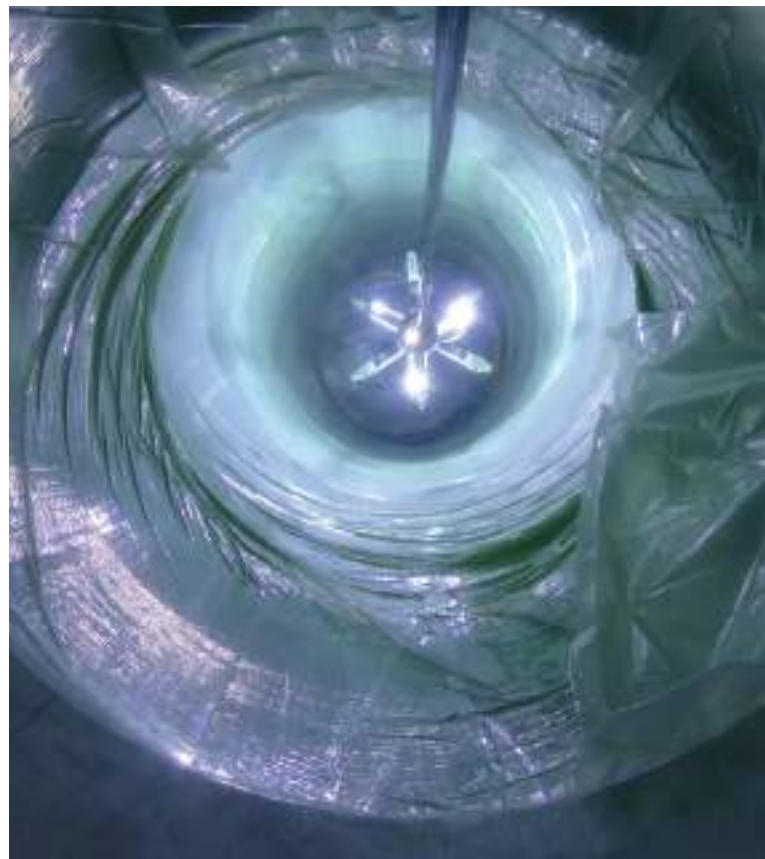


Immer einen Schritt weiterdenken: Der SF-Schachtliner ist ein von uns entwickeltes, innovatives und mit dem GST Award Silber ausgezeichnetes Verfahren zur grabenlosen Sanierung schadhafter Schachtbauwerke im Nennweitenbereich von 800 mm bis 1500 mm. Die Technologie basiert auf dem Schlauchliningverfahren gem. DIN EN ISO 11296-4.

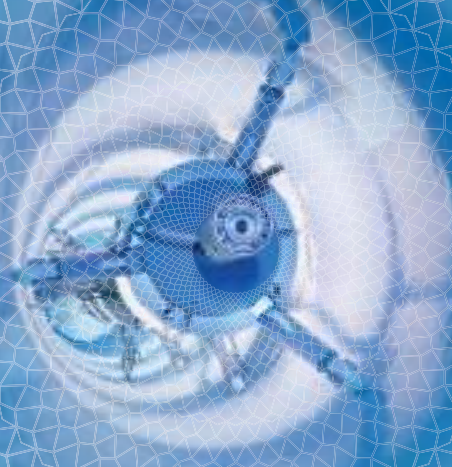
Und so geht's: Die Abmessungen des Schachtliners werden vor Ausführungsbeginn an die Produktion übermittelt. Auf Basis dieser Angaben wird der SF-SCHACHTLINER in einem Stück inklusive Konus vorkonfektioniert, produziert und einbaufertig auf die Baustelle geliefert. Die Mindestwandstärke der verwendeten Liner beträgt 5 mm. Nach der Sanierung bleibt ein Abwasserschachtbauwerk, welches einer weiteren Nutzungsdauer von weiteren 50 Jahren standhält.

Auskleidung für Rund- und Kastenprofile möglich.





Lining solutions for a future life



SAERTEX
multiCom

SAERTEX multiCom® GmbH | Brochterbecker Damm 52 | 48369 Saerbeck, Germany | Phone: +49 2574 902-400 | www.saertex-multicom.de

Kanalreparaturverfahren

Modernste Robotertechnik

Manche punktuelle Schäden im Kanal sind durch eine Innenauskleidung allein nicht zu sanieren. Das gilt für viele Defekte im Anschlussbereich und grundsätzlich zur Beseitigung von Hindernissen. In nicht begehbaren Abwasserkanälen bieten Robotersysteme meist eine gute, oft sogar die einzige Sanierungsoption.

Schnell, vielseitig und nachhaltig: punktuelle Sanierung per Roboter

- Abfräsen von einragenden Hindernissen, Stutzen, Wurzelwerk, Inkrustationen und Ablagerungen
- Vorbereitung zur Sanierung
- Sanierung von Rissen und Muffen
- Abdichten von In- und Exfiltrationen
- Stutzensanierung mit Harzsystemen und Hutprofilen
- Öffnen von installierten Inlinern im Anschlussbereich.

Robotersysteme in Höchstform: STUTZENSANIERUNG

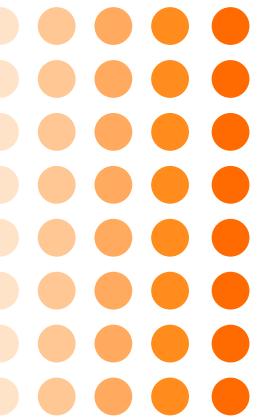
Eine perfekte Verbindung: ROBOTERSYSTEME und LINERTECHNIKEN

Einsatz von Systemen mit DIBT-Zulassung

Sanierung punktgenau und wirtschaftlich

Je nach Schaden reichen oft auch punktuelle Reparaturen aus, um Funktionalanforderung wiederherzustellen. Auch dafür bieten wir „aufbruchfreie“ Verfahren an:

- Kurzliner
- Langliner
- Innenmanschetten



Lösungen mit Hausanschlussliner und Kurzliner/Dichtheitsprüfung – Durchblick in der Grundstücksentwässerung

Nach länderspezifischer Rechtsgrundlage wird Ihr Abwassersystem von sachkundigen, mit allen erforderlichen Zertifikaten ausgestatteten Fachleuten auf Dichtheit geprüft oder durch Befahrung mit einer TV-Kamera optisch inspiziert. Klarheit über den Zustand der Grundstücksentwässerung wird geschaffen und für undichte Leitungen bieten wir eine Reihe von Alternativen zur Sanierung an.

Grundstücksentwässerung/Inhouse-Sanierung

Werte sichern!



Sanierung von Fallleitungen und defekten Rohren innerhalb von Gebäuden

Undichte Abwasserrohre, aus denen Abwasser ins umgebende Mauerwerk dringt, sind häufig der Grund für feuchte Wände, modrigen Geruch und Schimmelbildung. Schäden in Gebäuden können ohne komplette Neuverlegung behoben werden (Hochhaus, Hotel, Mehr- und Einfamilienhäuser).

- ganzheitliche Sanierung von DN 80 bis DN 150/200
- für nahezu alle Schadensbilder und alle Rohrmaterialien geeignet, Bögen-Auskleidung
- bis zu 50 % günstiger als offene Bauweise
- Haltbarkeit von über 50 Jahren, DIBt-Zulassung
- Zuläufe anbinden mit Hutformstücken, Sanierung unter voller Bewohnbarkeit





Hochwertige Inspektions-technik made in Austria! Mit den weltweit geschätzten Anlagen können Inspektionen von DN50 bis DN2000 **effizient und einfach** gemacht werden. Bis hin zum kompletten **Inspektionsfahrzeug** reicht die Palette- auch für **explosionsgefährdete Atmosphären** oder **Satelittenbefahrung** vom Hauptkanal aus.



Seit 1882 als Produzent am Markt, werden **Polyurethan-, Silikat- & Epoxidharzsystemen** angeboten und damit der gesamte Bereich der **partiellen Kanalsanierung** abgedeckt. Mit hochwertigen **Mörtelprodukten** ist alles für Schacht- und Stützensanierung verfügbar.



Was man selbst macht, macht man gut. Dieses Motto gilt besonders für Picote. Die produzierten Maschinen und Lösungen zur **Rohrreinigung und Sanierungsvorbereitung** werden im Heimmarkt Finnland selbst eingesetzt. So können rasch Innovationen aus der Praxis in die Serie übernommen werden.



Schnell – schneller – speedy light.

Die Produktivität der Kanalsanierung entscheidet sich durch Geschwindigkeit und Sicherheit. Die **innovativen UV-LED Systeme** bieten **Kontrolle und Rückverfolgbarkeit** im Sanieren und garantieren damit exzellente Ergebnisse.



Werkzeuge von Ridgid sind auf der ganzen Welt für **Zuverlässigkeit und Robustheit** bekannt. Kompakte **Inspektionssysteme**, hochwertige **Ortungsgeräte** und extrem starke **Rohrreinigungsgeräte** sind die Gründe, warum viele Profis auf Ridgid vertrauen.



Inspektionssoftware von WinCan macht es einfach detaillierte und **normkonforme Daten** für die Zustandserfassung von Abwasserkanälen zu sammeln. Erweiterungen wie die Sanierungsplanung und die Arbeit an **artificial Intelligence** unterstreichen die hohe Innovationskraft und das Verständnis für die Anwender.



Das breitgefächerte Angebot von Annotech beinhaltet vor allem **hochwertige Sanierungspacker** für die partielle Sanierung. Mehrere Dimensionssprünge, Langlebigkeit und gute Bogengängigkeit sowie **innovative Speed Packer** sind die große Stärke!



Rioned.

Rioned bietet eine große Bandbreite an **Hochdruckspülgeräten**. Der europäische Marktführer baut die **leichtesten und kompaktesten** Einbauaggregate. Auch **Anhängereinheiten** und **Saug-, Spülkombinationsfahrzeuge** werden in hoher Qualität gebaut.

Ihr Handwerk. Unser Werkzeug.

Starke Marken bei König + Landl

Wir kennen uns aus.

König & Landl Wien
Döblinger Hauptstraße 15 · 1190 Wien
Tel: +43 1 479 74 84
Email: office@koenig-landl.at

www.koenig-landl.at

König & Landl Hollabrunn
Gewerbering 2 · 2020 Hollabrunn
Tel: +43 1 479 74 84 DW 50
Email: hollabrunn@koenig-landl.at

www.kl.at/kamal



WERKZEUG . MASCHINEN . KANALTECHNIK . REPARATUREN . VERLEIH

Bauwerks- und Großprofilsanierung

Viel Zukunft für die Vergangenheit



Sanierung von Revisionsschächten und Großprofilkanälen

Revisionsschächte und Kanäle bilden das Grundgerüst kommunaler Abwassersysteme und haben an Problemen in Abwassernetzen – etwa dem Fremdwasseraufkommen – erheblichen Anteil. Zugleich sind diese zentralen Bauwerke der Abwasserbeseitigung im Schadensfall sehr anspruchsvolle Sanierungsobjekte, die ein Höchstmaß an technologischer Kompetenz erfordern. Wir sanieren sowohl Beton- als auch gemauerte Bauwerke nach dem jeweils aktuellen Stand der Verfahrens- und Materialtechnik. Dabei bieten wir das volle Spektrum der Einzelgewerke an, um aus einem Abwasserbauwerk mit langer Vergangenheit wieder eines mit sehr viel Zukunft zu machen.

Dazu gehört die gründliche Reinigung der Bauwerksoberflächen, das Entfernen korrodierter Fugen mit Strahl- oder Fräsverfahren sowie der Betonoberflächen bis auf den gesunden Kern, die Abdichtung gegen drückendes Grundwasser durch Injektionstechnik und die Stabilisierung der Bettung und das Füllen von Hohlräumen durch Lanzeninjektion.

Darauf folgt das Herstellen von Fugen und Oberflächen mineralisch oder, mit GFK-Elementen/Laminat oder mit einer Kunstharzbeschichtung. Bei einer kompletten Instandsetzung besteht die Möglichkeit des Schleuderverfahrens mineralisch oder mit Kunstharz.

HERMES
TECHNOLOGIE



Jahrelanger
Lieferant der



KANALSANIERUNG

KS-ASS[®]

Schacht- und Kanalbeschichtung mit



Die wirtschaftliche Lösung für die Renovierung



SC-AwaTec® GEOPOLYMERMÖRTEL

DAS NEUE HIGHTECH-MÖRTELSYSTEM

Darüber hinaus kann der Einbau eines Schachtliners eine sinnvolle Lösung sein. Die Wahl des Verfahrens wird auf das vorhandene Medium, das durch Schächte und Kanäle fließt, abgestimmt.

In den Großprofilen werden diese entweder im Schlauchliningverfahren oder, je nach hydraulischen Erfordernissen, mit einem neuen GFK-Rohr im Liningverfahren erneuert. Bei einer Teilauskleidung der Haltungen können diese mit Halbschalen aus Steinzeug, Beton, GFK oder anderen Materialien ausgekleidet werden.

Sanierung von Revisionsschächten, gemauerten Schächten, Betonschächten und Großprofilkanälen

- Auskleidung mit Keramik, Polymerbeton- und GFK-Elementen
- Mauerwerks- und Betoninstandsetzung
- Oberflächenbeschichtung (händisch und maschinell)
- Injektionstechnik
- Einbau von werkseitig hergestellten Rohren

Sonderlösungen gefragt? Sprechen Sie uns an!
All diese Möglichkeiten und weitere Lösungen erörtern wir gern mit Ihnen!



SC-AwaTec® GeoSpray®

- Beständig gegen chemischen Angriff der Expositionsklasse XW3
- Beständig gegen chemischen Angriff in Abscheideanlagen

SC-AwaTec® GeoSpray® HCE

- Beständig gegen chemischen Angriff der Expositionsklasse XW4
- Beständig gegen biogene Schwefelsäurekorrosion

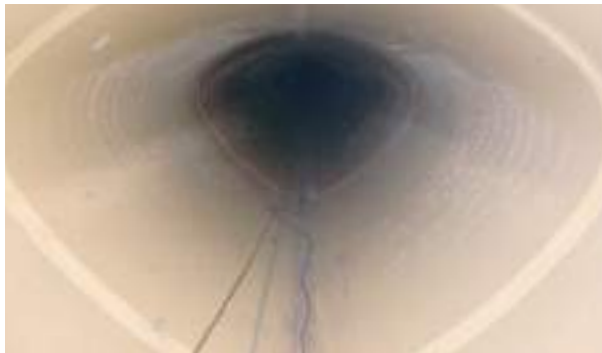


- Umweltfreundlich: 75 % Einsparung von CO₂ Emissionen bei Herstellung
- Erhöhte Druck- und Biegezugfestigkeit
- Haftung auf unterschiedlichsten Untergründen (z. B. Beton, Stahl)
- Gute Verbindung zwischen Neu- und Altbeschichtung

Einzelrohr-Verfahren

Hier ist Maßarbeit gefragt





Kreative Ablaufoptimierung und Neubauqualität

Die Konzentration auf das Wesentliche und Notwendige ist auch in der Sanierung mit Einzelrohr-Verfahren ein Erfolgsrezept. Nach einer 3D-Vermessung werden die benötigten Elemente exakt konfektioniert und an der Baustelle metergenau grabenlos in das Altrohr eingebaut. Damit zeitgleich oberirdisch Behinderungen weitestgehend minimiert werden können und z. B. der Verkehr weiterrollen kann, wird für die Arbeiten lediglich eine minimale Montagegrube ausgehoben.

Während der Installation der großen Elemente werden anschließend Zuläufe und Anschlüsse ggfs. per unterirdischer Handarbeit nahtlos an den neuen GFK-Kanal angebunden und die Auftraggeber erhalten ein Neurohr, das in allen Aspekten Neubauqualität aufweist.

Einzelrohr zur Auskleidung, zur Querschnittsreduzierung, Gefälleanpassung, Durchsatzerhöhung und/oder auch um „Kurven“ (Bogengänge) zu überwinden. Auch hier sind diverse Dimensionen und auch verschiedene Formen wie Kreisprofil, Ei-Profil, Drachenprofil möglich. Material, was zu Ihren Anforderungen passt: z. B. geschleuderte, glasfaserverstärkte Rohrsysteme aus ungesättigten Polyesterharz.

Das eingebaute System ist nicht nur auf das Abwasser abgestimmt, sondern auch auf die hydraulischen Gegebenheiten. Nach Abschluss der Arbeiten und nach dem Einbinden der vorhandenen Anschlüsse wird der vorhandene Ringraum zum Altkanal verdämmt und die Gruben verschlossen. In einer Rekordzeit, gegenüber dem Neubau, entsteht ein neuer Kanal im Untergrund, der die gleichen Ansprüche hat wie der durch Gräben verlegte.

Zeit und Geld sind wichtige Argumente für diese Art der Sanierung.

WAM GmbH
WOHNEN AUF MONTAGE

Vermittlung von
Monteursunterkünften in
Deutschland, Holland,
Belgien und
Österreich

WAM GmbH | Alte Lindenstr. 23 | 03053 Cottbus | Tel.: +49 355 / 35 75 66 10

MEHR INFORMATIONEN UNTER:

www.wohnen-auf-montage.de

MAIL: info@wohnen-auf-montage.de



Seit 2007 Partner der
SWIETELSKY-FABER GMBH

KA-TE
das Original

DAS ORIGINAL
ROBOTERSYSTEME VON KA-TE

Robotersysteme von KA-TE bewähren sich seit Jahrzehnten im härtesten Praxis-einsatz. Mit Schweizer Präzision komplett aus hochwertigen Materialien gefertigt und mit hydraulischen und elektrischen Antrieben ausgestattet sind sie zuverlässige, kraftvolle und langlebige Werkzeuge zum Fräsen, Schleifen und Spachteln im Kanal.

SETZEN SIE AUF DAS ORIGINAL.

KA-TE Service GmbH Deutschland
Brenschinken 2A
94116 Hutthurm
www.ka-te.ch



WENN DAS ERGEBNIS
STIMMEN SOLL

Berstverfahren

Neuer Kanal, gleicher oder größerer Querschnitt

Grabenlose Erneuerung von Gas-, Wasser- und Abwasserleitungen

- Nahezu alle Neurohrmaterialien sind für diese Technologie geeignet.
- Je nach Maschinentyp ist das statische Berstverfahren für Nennweiten von 50–500 mm einsetzbar.
- Abschnittslängen sind bis 100 m ohne Zwischenbaugrube möglich, jedoch müssen Hausanschlüsse und Formstücke freigegeben und erneuert werden.

Verfahrensbeschreibung

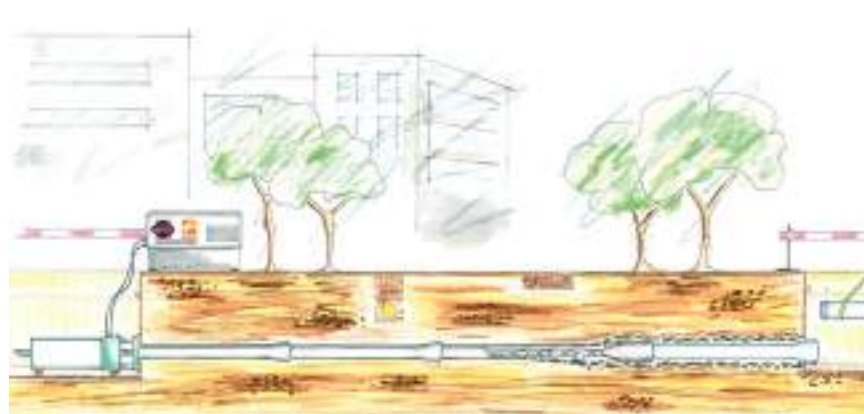
Mit dem statischen Berstverfahren lassen sich im Druck- und Freispiegelbereich die verschiedenen Materialien mit den unterschiedlichsten Durchmessern auf genial einfache Weise erneuern.

Mit der hydraulischen Berstanlage wird von der Maschinengrube ein Spezialgestänge oder Stahlseil durch das Altbestandsrohr geschoben. In der Rohreinbaugrube wird das Gestänge oder Stahlseil mit einem Berst- und Aufweitkopf verbunden.

Durch Ziehen des Berstkopfes mit der Berstanlage wird das alte Rohr kontrolliert aufgebrochen oder geschnitten und gleichzeitig das oft größere Neurohr eingezogen.

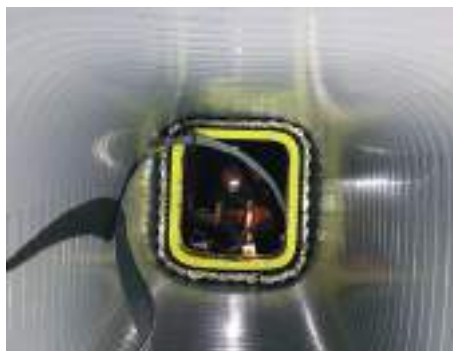
Abhängig von Abschnittslänge, Dimension und Bodenbeschaffenheit kann das neue Rohr um bis zu drei Nennweiten größer sein als der Altbestand.

Mit dem Seilberster und der Schubvorrichtung kann von Schacht zu Schacht ohne Aufgrabung gearbeitet werden. Mit der gleichen Technik ist das TIP-Verfahren bis DN 600 anwendbar. Zugkraft 45 to, Presskraft bis 50 to.



Wickelrohr-Lining

Eine Sache für unsere Spezialisten!



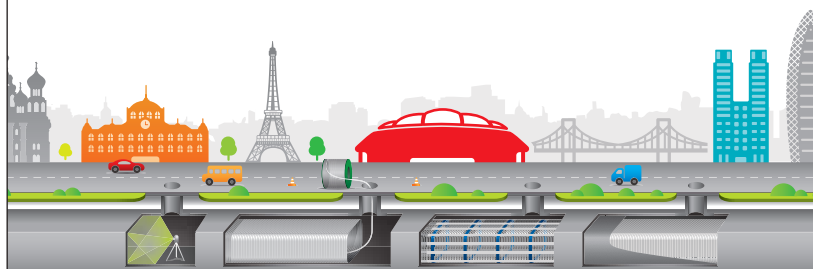
Spezielle Probleme erfordern spezielle Lösungen – z. B. mit neuesten Technologien und Verfahren wie dem einzigartigen Wickelrohr-Lining.

Bei diesem Verfahren wird im beschädigten Kanal ein spezielles Profil aus PVC unterirdisch abgewickelt, das sich mit einem cleveren Klicksystem zu einem stabilen, wasserdichten Körper verbindet. Selbst Bögen und Sonderformen können auf diese Weise saniert werden. Bei kreisrunden Profilen übernimmt der Wickelrohr-Liner die funktionalen Anforderungen. In Sonderprofilen wird der definierte Hohlraum zwischen Altrohr und Wickelrohr-Liner mit einem Hochleistungsmörtel gefüllt – so entsteht ein neues, statisch tragendes Rohr.

Es genügen bestehende Zugangsschächte, um große Profile über längere Strecken zu sanieren. Im Vorfeld wird auch bei diesem Verfahren das Altrohr mit einem 3D-Laserscan vermessen, um die statischen Bedingungen zu erfassen und anschließend die Wickelmaschine für den Einsatz zu konfigurieren.

Auch bei dieser grabenlosen Sanierungsart sind schnell eingerichtete und sichere Baustellen mit geringer Lärmbelästigung normal. Der Verfahrenseinsatz ist im laufenden Betrieb bei verringerten Durchflussmengen möglich.

SEKISUI



VERFAHREN ZUR SANIERUNG VON
FREISPIEGELLEITUNGEN VON
DN 150 MM - 5500 MM

SEKISUI PIPE RENEWAL B.V. | info@sekisuispr.com | sekisuispr.com



WICKELROHR- TECHNOLOGIEN

Die Vorteile der Technologien auf einen Blick:

- ✓ Sanierung von Kreis- und Sonderprofilen
- ✓ Deutlich reduzierter Aufwand zur Aufrechterhaltung der Vorflut nötig
- ✓ Sanierung von Kurven und Bögen (>5D) möglich
- ✓ Umweltfreundliche Installation und Anwendung
- ✓ Werkseitige Produktion der Einbaumaterialien
- ✓ Das ökonomische Verfahren auf Kurz- und Langzeitbetrachtung

Aus- und Weiterbildung

Dein Schlüssel zum Erfolg!



Spitzenleistungen kommen nicht aus dem Nichts. Wir wissen, es sind die Fähigkeiten und Kenntnisse der Menschen in unserem Betrieb, die der Grundstein für unseren Erfolg sind - jetzt und in der Zukunft. Deshalb legen wir großen Wert auf eine fundierte, umfassende Ausbildung junger Menschen. Wir geben bewährtes Wissen weiter, erhalten die Kompetenz in unseren Unternehmen und legen die Basis für Innovationen – heute und in Zukunft. Wenn auch du deine Zukunft in die eigenen Hände nehmen willst, bist du bei uns jederzeit willkommen. Wir bilden Fachkräfte für Rohr, Kanal- und Industrieservice* sowie Kaufmänner/-frauen für Büromanagement* aus.

Ausbildungsbetrieb seit 20 Jahren

Neugierig geworden? Gerne bieten wir auch „Schnuppertage“ in unserem Betrieb an. Praktikanten/-innen und Ferienjobber sind bei uns jederzeit willkommen. Für nähere Informationen und Rückfragen stehen wir dir gern zur Verfügung oder freuen uns auf deine Bewerbung. Mehr Informationen zu offenen Stellen findest du auch auf: www.swietelsky-faber.de



Beginne deine
Ausbildung bei
Swietelsky-Faber

Mehr als nur ein Traum vom Aufstieg

In dem Wissen, dass Erfolg stets eine Gemeinschaftsaufgabe ist, arbeiten wir nicht nur fair und partnerschaftlich mit Kunden und Lieferanten zusammen. Auch nach innen, unseren Mitarbeitern gegenüber, pflegen wir einen offenen und vertrauensvollen Stil. Aufstiegschancen und Weiterbildungsmöglichkeiten stehen all unseren Fachkräften offen: Ob Meisterprüfung, Bachelorabschluss oder die Prüfung zum Fach- und Betriebswirt* bzw. Fachkaufmann/-frau*, wir unterstützen dich bei deinen Träumen. Alle Mitarbeiter arbeiten deshalb hoch motiviert, verantwortungsbewusst und zielorientiert mit unseren Kunden zusammen – für eine gemeinsame sichere Zukunft.



UHRIG

Lieferprogramm:

- Quick-Lock
- Quick-Lock Mini
- Quick-Lock Flex
- Quick-Lock LEM
- Quick-Lock BIG
- Quick-Lock Brunnen



QUICK  LOCK



Das UHRIG System Quick-Lock ist mehr als nur ein Reparaturverfahren. Das patentierte Quick-Lock System auf Kompressionsbasis und den langlebigen Materialien V4A Edelstahl und EPDM hat sich seit vielen Jahren in der Rohrrinnensanierung bewährt. Neben der klassischen Anwendung als Reparaturverfahren in der Kanalsanierung wird das System auch zur Anbindung von Schlauchlinersystemen und zur Sanierung von begehbaren Kanälen eingesetzt. Das patentierte Quick-Lock System vertreiben wir mittlerweile weltweit.



Uhrig Kanaltechnik GmbH · Am Roten Kreuz 2
D-78187 Geisingen · Tel. +49 7704 806-0
info@uhrig-bau.de · www.uhrig-bau.de

Umweltschutz – dafür arbeiten wir

Wasser ist Leben!

Wir wissen: Wasser ist Leben! Deshalb ist der bewusste Umgang mit unserer Umwelt Teil unseres täglichen Handelns. Im Fokus dabei steht Nachhaltigkeit.

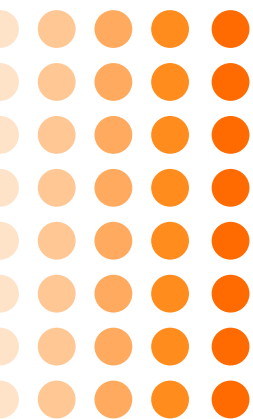
Durch die Sanierung öffentlicher und privater Abwasserkanäle tragen wir dazu bei, dass häusliches und industrielles Abwasser nicht in der Erde versickert und zum dauerhaften Risiko für Boden und Grundwasser wird, sondern dass es durch intakte Rohre vollständig dorthin gelangt, wo es gereinigt wird. Dauerhaft. Generation für Generation.

Da herkömmliche, offene Kanalbauten zwangsläufig mit vielfältigen Umweltbelastungen verbunden sind, haben wir uns auf eine ressourcenschonende Arbeitsweise spezialisiert und setzen konsequent auf den Einsatz grabenloser Technologien der Kanalsanierung. Ökologische und energetische Nachhaltigkeit prägen somit die Auswahl unserer Technologien und jeden Handgriff bei ihrer Anwendung.

Ressourceneffizienz ist für uns kein Fremdwort

Ein typisches Beispiel für unsere ressourcenschonende Technologie ist die vorzugsweise Verwendung von UV-Licht statt Warmwasser zur Aushärtung von Schlauchlinern bei der Kanalsanierung. Diese Wahl eines umweltverträglichen Sanierungsverfahrens ist nicht nur energetisch effizienter, sondern schützt in jedem Einsatzfall die Wasserressourcen.

Das grabenlose Verfahren stellt zudem sicher, dass die Rohsubstanz erhalten bleibt und durch konsequent unterirdische Reparaturen und Renovationen wieder funktionsfähig instand gesetzt wird. Das ist nicht nur wesentlich umweltverträglicher, sondern meist auch deutlich kostengünstiger als der klassische Neubau.



Schnell und umweltschonend

CO₂-freundliche Technologien, eine meist schnellere Durchführung der Baustellen als in der offenen Bauweise sowie der Erhalt der Strukturen oberhalb des zu sanierenden Rohres sprechen für sich!



Produkte für die grabenlose Kanal- sanierung

Zugelassen
durch das
Deutsche
Institut für
Bautechnik
(DIBt)

Fluvius GmbH
Berta-Benz-Straße 22
40670 Meerbusch

Tel.: +49 (0)2159 67500-0
Fax: +49 (0)2159 67500-19
www.fluvius.de
info@fluvius.de

fluvius[®]



Weltweit zu Hause.
Weltweit erfolgreich.

Der iMPREGLiner
für die grabenlose
Kanalsanierung.



iMPREG GmbH • Eisenbahnstraße 32 • D-72119 Ammerbuch
Tel. +49 7073 30031-0 • sales@impreg.com • www.impreg.de



WISSEN, WIE ES BESSER LÄUFT.

Als Pionier in der grabenlosen Kanalsanierung treibt uns seit jeher der Anspruch, den wichtigsten Job der Welt immer noch besser zu machen.

Daher liefern wir nicht nur das **richtige Equipment für die Herausforderungen des Sanierers**. Wir entwickeln auch neue, einzigartige Lösungen für bessere Ergebnisse in der nachhaltigen Instandhaltung unserer Abwassetze. Und helfen unseren Kunden bei der effizienten Anwendung.

Ob Point-Liner®, PL®-Inliner, ob Equipment zur Reinigung und Untersuchung, ob Fahrzeug-Ausbau oder Wissens-Vorsprung durch Mitarbeiter-Schulung:
Unsere Kunden profitieren vom Pionier.

Damit es besser läuft: Bodenbender.

BODENBENDER

Bodenbender GmbH • Goldbergstraße 32 • 35216 Biedenkopf
Tel. 0 64 61 / 98 52 - 0 • info@bodenbender.com • www.bodenbender.com

Alphaliner

von Ihrem Systemanbieter

platzsparend

schnell

hochwertig

langlebig

chemisch beständig

effektiv



Weltweit führendes UV lichthärtendes Schlauchlinersystem für langlebige Kanalanterung bei kommunalen und industriellen Abwässern.

Bewährtes System mit über 5.000.000 Meter eingebautem Alphaliner seit 2010:

- DN150-DN1800
- Hohe mechanische Festigkeit mit bis zu 16.000 N/mm² (Langzeit; Quantil)
- Definierte Verschleißschicht
- Integrierter Gleitschutz bzw. Preliner als Aussenschutz



Mehr unter www.RELINEEUROPE.com



JS/DEUTSCHLAND • Concept: JS/MEDIA TOOLS A/S • 111124 • www.jsdeutschland.de



Swietelsky-Faber GmbH Kanalsanierung
 Hauptstraße 2, D-55483 Schlierschied
 Tel. +49 6763 556 98 60
 Fax +49 6763 556 98 690
 schlierschied@swietelsky-faber.de
 swietelsky-faber.com

Niederlassung Österreich
 Swietelsky-Faber Kanalsanierung GmbH
 Haidfeldstraße 44, A-4060 Leonding
 Tel. +43 732 6971-77 65
 Fax +43 732 6971-77 50
 linz@swietelsky-faber.at
 swietelsky-faber.com

Übergeben von:

