

# Leistung für den Wasserversorger

**Zusammen haben wir in den letzten Jahren viel weitergebracht !**

**Dazu herzlichen Dank an unsere Kunden & Partner  
& und Willkommen an die, die es jetzt werden!**

100te Hochbehälter, Drucksteigerungen und Brunnenanlagen haben wir mit unseren Steuerungs- und Leittechniksystemen ausgestattet.

Mehr als 10 große Aufbereitungen laufen mit/über unserer Leittechnik. Tausende Außenanlagen werden mindestens einmal im Monat in unseren Qualitätssicherungssystemen für die Wasserversorgung (DV-Fact/Wasser) kontrolliert und dokumentiert.

Innerhalb kürzester Zeit wurden -zigtausende Hausanschlüsse in unsere Zählertausch- und Krankenkartei übernommen.

Mit den besten Partnern arbeiten wir aktuell an „KI basierten Systemen“ der nächsten Generation !

# Wasserversorgung der Zukunft

**Leittechnik- Steuerungs- Betriebsführungs- & Dokumentationssysteme  
nach ÖNORM B2539: W59/85/60**

## Bericht

- 1 Wesentliche Aufgabe im Jahr
- Wesentliche Ereignisse und Hil
- 2 Wasserbilanz
- 3,1 Energieverbrauch
- 3 Gruppe Ereignisse / Anlassbez
- 3,1 Kunden Mitteilungen
- 3,2 Rohrbrüche
- 3,3 Anlagenstörungen & Gebreche
- 3,4 Grabungsmeldungen
- 3,5 Entnahmemeldungen
- 4 Gruppe eigen**ÜBERWACHUNG** / Laufende Aufgaben / wiederkehrend
- 4,1 Anlagen laufende Überwachung
- 4.1.1 Brunnen
- 4.1.2 Quellen
- 4.1.3 Schutzgebiete

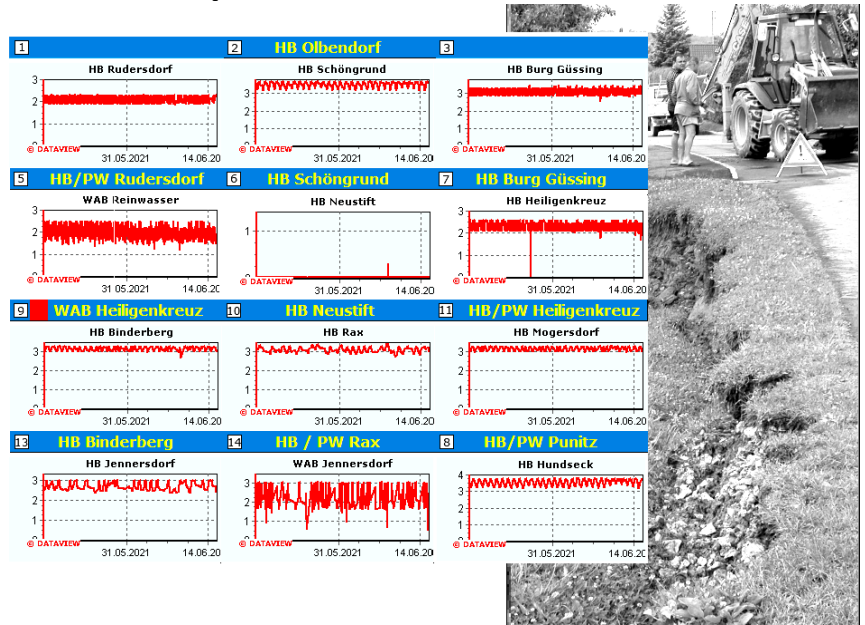
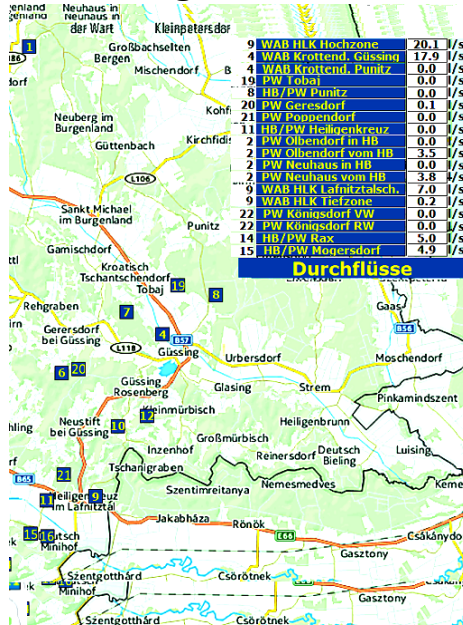
Ausgabe: 2023-02-02



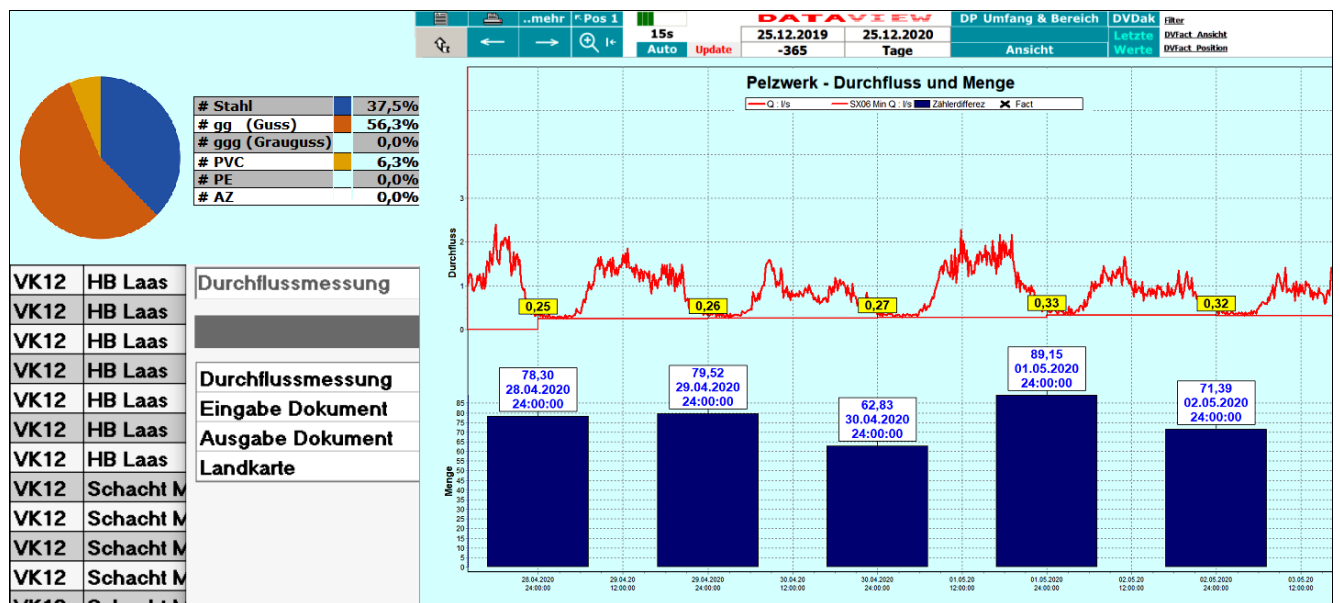


# Leckage Überwachung, Monitoring- & Störmeldesysteme

Verluste voraussehend erkennen, alle Qualitätsparameter des Verteilungsnetzes und die Wassertemperatur am DV-NetzRADAR haben

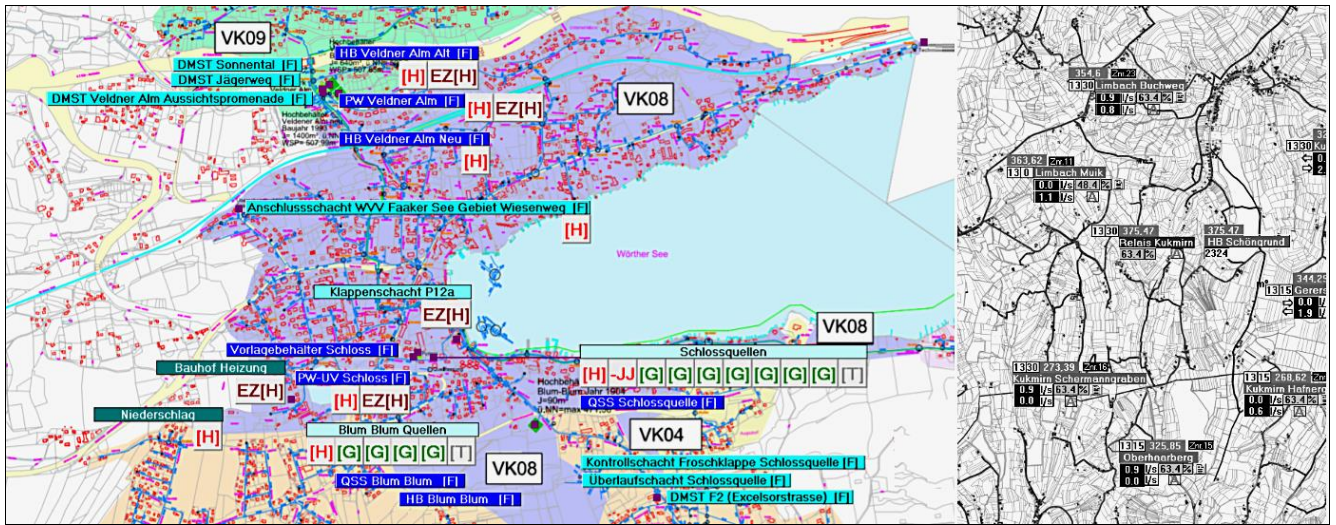


Die Darstellung in Landkarten und Katasterplänen hilft beim Aufsuchen der Messtellen und beim Erkennen von Zusammenhängen.



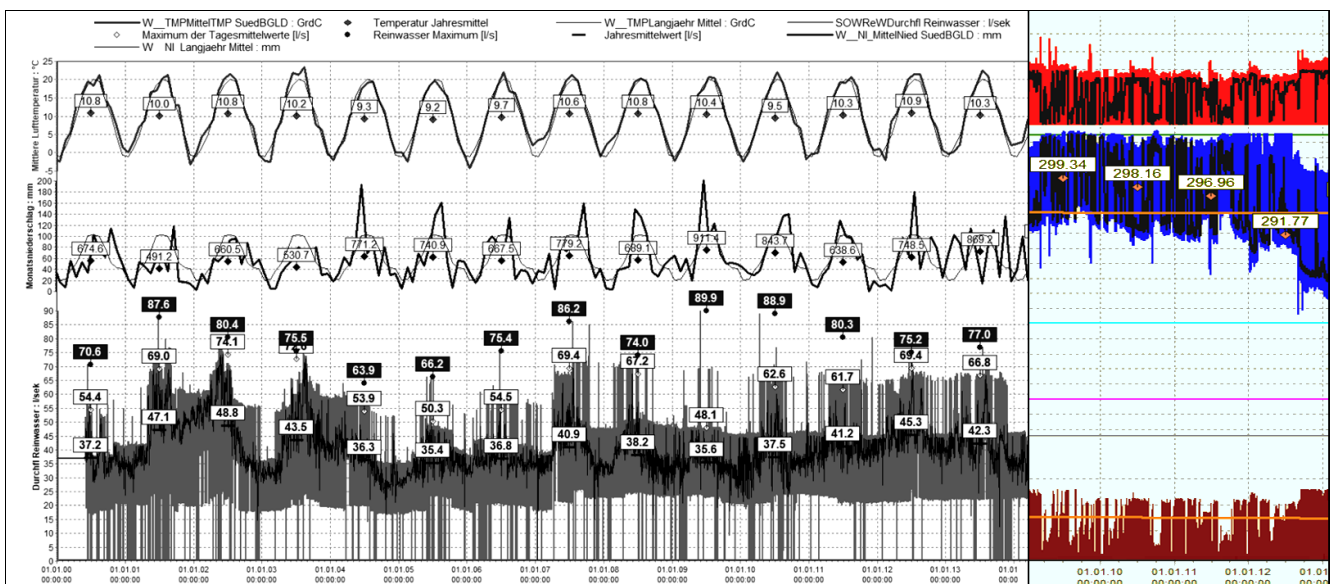
Zu- u. Abfluss, Netzdruck, pH-Wert, Leitfähigkeit, Wassertemperatur, Nitratwerte usw. können über verschiedene Erfassungssysteme und Sensoren automatisiert erfasst oder bei Vorort- und Nachtmengenmessungen von Hand eingetragen und sofort bewertet werden.

**Auf die Ergebnisse der Qualitätsüberwachung sofort zugreifen**



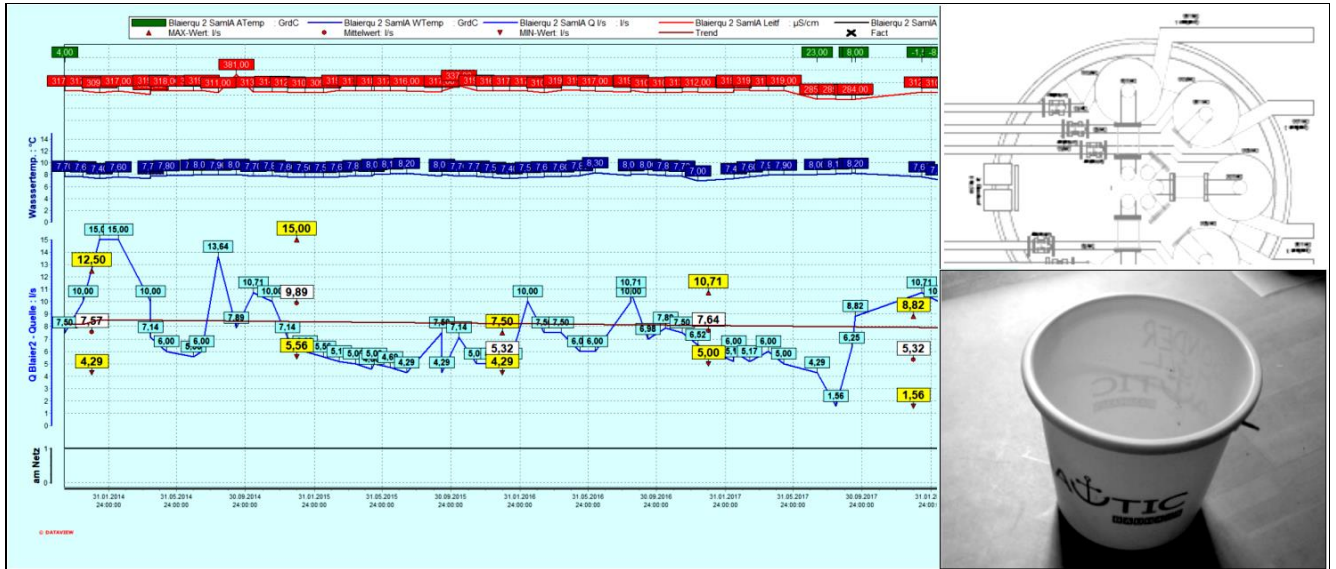
Über die DV-Autodata Technologie kombinieren wir eine einheitliche, offene, durchgängige Datenbasis aus praktisch allen Leitechnik u. Steuerungssystemen, aus Datenloggern u. Übertragungssystemen (Kamstrup, S:Can, Hach&Lange, LoRA, usw.) u. stellen alles in übersichtlichen Berichten, an Schnittstellen und über die DV-local Cloud am Handy und allen mobilen Geräten verlässlich und betriebssystemunabhängig bereit.

**Gute Frage: Wohin geht die Reise ?  
 Brunnen Monitoring & Grundwasser & Umweltmessstellen**



Langzeitaufzeichnungen über -zig Jahre stellen Informationen für Bewertungen und Modellrechnungen sowie für die wasserwirtschaftliche Planung bereit und geben die Antwort. Im täglichen Betrieb unterstützen unsere Systeme eine ressourcenschonende, anlagen- und energieoptimierte Betriebsweise.

**Wo gestern noch viel war..... ist heute wenig !  
 Die Quellschüttungsdatenbank -in Zeiten des Klimawandels**



Automatische Erfassung, Handeintrag über Kübelmessung oder Thomson-Wehr – sofortige Informationsbereitstellung und bei Bedarf das gesteuerte vorausschauende Ausleiten von Quellen bei Parameterüberschreitung, kombinierbar mit der Überwachung von UV-Anlage, geben in einem zunehmend schwierigeren Umfeld Versorgungs- und Planungssicherheit.

**Das Störmeldesystem SmartNOT hat Audit-Trail dabei !**

**HB Riedlingsdorf**

Spannungstörung  immer Dienstzeit Rev.

Funktstörung  immer Dienstzeit Rev.

Niv. Alarm nieder  immer Dienstzeit Rev.

**Schacht Kompostieranlage**

Spannungstörung  immer Dienstzeit Rev.

Funktstörung  immer Dienstzeit Rev.

Stör. Motorschieber  immer Dienstzeit Rev.

**Schacht Baumschule**

Spannungstörung  immer Dienstzeit Rev.

Funktstörung  immer Dienstzeit Rev.

Überflutungsalarm  immer Dienstzeit Rev.

**Brunnen PF**

Brunnen 04  immer Dienstzeit Rev.

Brunnen 03  immer Dienstzeit Rev.

Brunnen 05  immer Dienstzeit Rev.

Unterwaldbauern  immer Dienstzeit Rev.

Brunnen 02  immer Dienstzeit Rev.

Römerbrücke  immer Dienstzeit Rev.

**WAB Pinkafeld**

Summenstörung  immer Dienstzeit Rev.

RohW Niv. nieder  immer Dienstzeit Rev.

ReW B1 Niv. nieder  immer Dienstzeit Rev.

ReW B2 Niv. nieder  immer Dienstzeit Rev.

Summenst. Straße 1  immer Dienstzeit Rev.

Summenst. Straße 2  immer Dienstzeit Rev.

Störung RoW Pu.1  immer Dienstzeit Rev.

Störung RoW Pu.2  immer Dienstzeit Rev.

weiterergabe

0 .. Immer

1 .. Alarm zw. 7:00 und 17:00

2 .. Revision

Hr. Baliko (0676 841889206)

Hr. Csemaczyk (0676 841889210)

Hr. Pavdi (0676 841889211)

**Darstellung in der Alarmierungsliste:**

Zeit	Prio	DA	Wasserwerk	Ort	Anlagenteil
07:33:32	1	M	Oberwart		Quittierung
07:27:56	1	M	Oberwart		Alarmierung
07:17:56	1	M	Oberwart		Alarmierung
07:17:56	1	M	Oberwart	Goberling	HB Goberling
13:00:25	1	M	Oberwart		Diensthabender
15:02:25	1	M	Oberwart		Quittierung
15:02:06	1	M	Oberwart		Alarmierung
14:42:06	1	M	Oberwart		Alarmierung
14:32:06	1	M	Oberwart		Alarmierung
14:32:04	1	M	Oberwart	Weiden	HB Weiden
13:00:25	1	M	Oberwart		Diensthabender

Das Alarmierungssystem überträgt alle Informationen aus den Steuerungs- u. Monitoringsystemen im Klartext aufs Handy und reicht bei fehlender Quittierung automatisch auf die nächste voreingestellte Rufnummer weiter.

Alle Alarmierungen – ebenso wie die Quittierungen - werden im Archiv (Audit-Trail) hinterlegt und können jederzeit aufgerufen und als Nachweisliste ausgegeben werden.

## Eigen – Fremdüberwachung B:2539/W59/60/85 DV-Fact/Wasser

Bericht für das Jahr :	
1	Wesentliche Aufgabe im Jahr
	Wesentliche Ereignisse und Hinweise zum Jahr
2	Wasserbilanz
3,1	Energieverbrauch
3	Gruppe Ereignisse / Anlassbezogene Aufgaben
3,1	Kunden Mitteilungen
3,2	Rohrbrüche
3,3	Anlagenstörungen & Gebrechen
3,4	Grabungsmeldungen
3,5	Entnahmemeldungen
4	Gruppe eigenÜBERWACHUNG / Laufende Aufgaben / wiederkehrend
4,1	Anlagen laufende Überwachung
4.1.1	Brunnen
4.1.2	Quellen
4.1.3	Schutzgebiete
4.1.4	Quellsammelbehälter

Die spitzenmäßige Dokumentationsfähigkeit mit DV-Fact/Wasser (bis hin zum zertifizierten Wasserversorger) erfolgt bereits für tausende Außenanlagen. Rohrbrüche, Stammdaten, Umbauarbeiten, Hydranten- Schieber- Wartungsarbeiten sind ebenso wie der Jahresbericht damit bestens abgedeckt.

**ES GILT: Wer schreibt der bleibt – wers ins DV-Fact reinschreibt bleibt sicher !**

## Hauswasserzähler Tausch-Ablesung & die komplette Krankenkartei

**12354 Kruppstrasse 10 92220 Velden a. WS VK 9**

KUNDE	12354
NAME	Zellinger
NAME 2	Franz
OBJEKTSADRESSE	Kruppstrasse 10
OBJEKTSORT	92220 Velden a. WS
ABGABENBEZEICHNUNG	Wasserbezugsgebühr-Velden
TARIFBEZEICHNUNG	Wassergebühr
TARIFBETRAG	1,55
ZÄHLERNUMMER	5785620102
HZ/SZ	HZ
ZÄHLERFABRIKAT	Bernhard

**Datum Zählertausch**  
29.09.2020

Abmontage Zählerstand: \_\_\_\_\_  
Neumontage Zählerstand: \_\_\_\_\_

Abmontage Zählernummer: \_\_\_\_\_  
Neumontage Zählernummer: \_\_\_\_\_

**Übernehmen** **Fehlermeldung bestätigen** **X schließen** **Löschen**

Abrechnungszeitraum	Anfangsdatum	Zählerart	Zählernummer	Anfangsstand	Endstand	Verbrauch
2018/10-2019/09	01.10.2019	HZ	5755620672	104,00	0,00	0,00
2017/10-2018/09	01.10.2018	HZ	5755620672	75,00	104,00	29,00
2016/10-2017/09	01.10.2017	HZ	5755620672	61,00	75,00	14,00
2015/10-2016/09	01.10.2016	HZ	5755620672	42,00	61,00	19,00
2014/10-2015/09	01.10.2015	HZ	5755620672	21,00	42,00	21,00
2013/10-2014/09	03.03.2015	HZ	5755620672	1,00	21,00	20,00
2012/10-2013/09	01.10.2014	HZ	1154650195	149,00	161,00	12,00
2011/10-2012/09	01.10.2013	HZ	1154650195	120,00	149,00	29,00
2010/10-2011/09	01.10.2012	HZ	1154650195	97,00	120,00	23,00
2009/10-2010/09	01.10.2011	HZ	1154650195	44,00	97,00	53,00
2009/10-2010/09	03.08.2010	HZ	1154650195	1,00	44,00	43,00
2009/10-2010/09	03.08.2010	HZ	1154650195	1,00	1,00	0,00

Unserer Lösung geht weit über die Ablesung und den Zählertausch hinaus und beinhaltet die **komplette Dokumentation Ihrer Hausanschlüsse einschließlich:**

- # Mitteilungen, Abnehmerkontakt und komplettem Beschwerdemanagement
- # Rohrbruchbuch und Hausanschlusskartei inkl. Status und Krankengeschichte für:
  - # Neuanlage # Erneuert # Teilsaniert # Stillegelegt # Totgelegt # wann (wieder)aktiviert

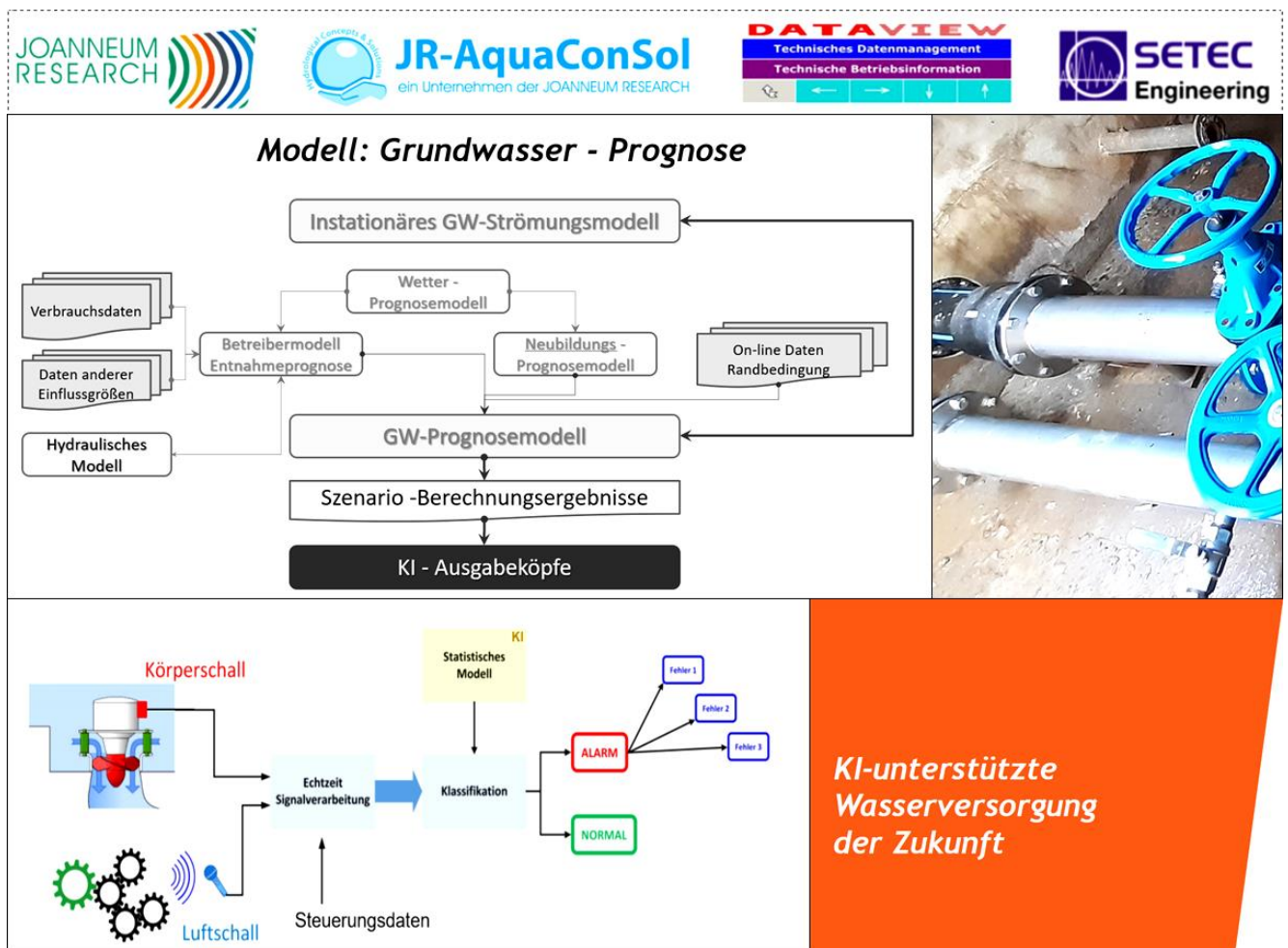
Direktes Zusammenspiel mit Ihrem Gemeindeformationssystem garantiert sofortiges Loslegen

**.....weiter mit einer bahnbrechenden Entwicklung !**

Das von JOANNEUM RESEARCH, JR-AQUACONSOL, DATAVIEW und SETEC unter Einbeziehung der Wasserversorger entwickelte Konzept „KI-unterstützte Wasserversorgung der Zukunft“ ermöglicht hier ein Zusammenspiel von Körperschallerfassung, akustischer und Kameraüberwachung und die KI basierende Bewertung der Betriebsinformationen der Versorgungsanlagen und die vorschlagbasierte Kopplung in die Leittechnik und Anlagensteuerung.

Das Projekt beinhaltet als erstes in Österreich auch Modellrechnung für Tiefengrundwässer, für deren Ressourcenverfügbarkeit, der langfristigen Entwicklung der Grundwässer durch äußere Einflüsse (Landwirtschaft) und Auswirkungen der Klimaveränderung, als auch Hydraulikkonzepte für das Verteilungsnetz, zur optimalen Wasserverteilung in Abhängigkeit der bestehenden Verhältnisse und des Bedarfes.

Diese Modellrechnungen geschehen in Echtzeit, sodass, neben den langfristigen Auswirkungen resultierend aus dem Klimawandel und den Verbrauchsgewohnheiten, auch sofort die Betriebsführung für die nächsten Tage folgen kann, aber auch beim Ausfall von Anlagenteilen sofort Alternativen bereitstehen.





## Weitere Information

DATAVIEW stellt zu allen relevanten Diensten und Eigenschaften Detailinformationen gerne zur Verfügung und arbeitet eine Lösung, abgestimmt auf die Anforderungen und Probleme, aus. Die von uns entwickelte Technologie stellen wir bei regelmäßigen Treffen mit den Nutzern, den Behörden und bei Fachtagungen zur Diskussion und nehmen wertvolle Anregungen für unsere Entwicklung mit!

**Gerne zeigen wir Ihnen unsere Fähigkeiten bei unseren Anwendern und laden Sie dazu zu einem Besuch bei Kunden, die wir ausrüsten, ein. Dadurch können Sie sich ein Bild unserer Lösungskompetenz machen.**

Wir freuen uns ! Beste Grüße !



*Franz Zeilinger*



*Jürgen Prammer*

**Nehmen Sie Kontakt auf, schauen Sie sich die Sache genau an.**

Herrn Zeilinger erreichen Sie am besten  
 per Handy 0043 / 676 52 79 580 oder am E-mail: franz.zeilinger@dataview.at

Herrn Prammer erreichen Sie am besten  
 per Handy 0043 / 676 52 79 581 oder am E.Mail: juergen.prammer@dataview.at

## Urheberrecht

**COPYRIGHT (C) 1994-2023 DURCH DATAVIEW HANDELS UND BERATUNGSGESELLSCHAFT. ALLE RECHTE WELTWEIT VORBEHALTEN.**  
**KEIN TEIL DIESER VERÖFFENTLICHUNG DARF REPRODUZIERT, FÜR PRODUKT ODER LEISTUNGSVERGLEICHE HERANGEZOGEN, ÜBERTRAGEN, IN EINEM INFORMATIONSSYSTEM GESPEICHERT ODER IN EINE MENSCHLICHE ODER COMPUTERSPRACHE ÜBERSETZT WERDEN, IN WELCHER FORM AUCH IMMER, ELEKTRONISCH, MECHANISCH, MAGNETISCH, OPTISCH, CHEMISCH, MANUELL ODER ANDERWEITIG, OHNE DIE AUSDRÜCKLICHE SCHRIFTLICHE ZUSTIMMUNG VON : DATAVIEW GESMBH. A-2560 BERNDORF AUSTRIA KRUPPSTRASSE 10**  
**DIE VERWENDETEN SCHUTZMARKEN UND WARENZEICHEN WERDEN UNTER WAHRUNG ALLER RECHTE DER EIGENTÜMER NUR ZUR BESCHREIBUNG VON PRODUKTEN UND VERFAHREN GENUTZT**  
 HINWEIS: WIR DANKEN UNSEREN ANWENDERN FÜR DIE UNTERSTÜTZUNG BEI DER ENTWICKLUNG UNSERER PRODUKTE. DIE IN DIESER UNTERLAGE GEZEIGTEN BEISPIELE SIND EXEMPLARISCH ZU VERSTEHEN UND SIND ZUM TEIL NICHT VOLLSTÄNDIG BEZW. AUS UNTERSCHIEDLICHEN, NICHT ZUSAMMENHÄNGENDEN SYSTEMEN UND ANWENDUNGEN ENTNOMMEN ODER IM INFORMATIONSUMFANG VERÄNDERT.

## Notizen

---



---



---



---